

Оптимально подходит для малоэтажного коттеджного домостроения. Гармонично вписывается в любую архитектуру и обеспечивает отвод воды, благодаря достаточной проходимости труб и желобов.

Полимерное покрытие устойчиво к воздействию атмосферных явлений и ультрафиолета. Долгие годы будет сохранять свой внешний вид.

Сохраняет свою форму при перепадах температур.

Надежно монтируется на здание. Держатели желоба выдерживают значительные нагрузки даже при сходе снега с кровли.

Угловые желоба 90 и 135° позволяют сделать замкнутую систему водосбора даже на кровлях сложных форм.

ЦЕНТРАЛЬНЫЙ
ОФИС И СКЛАД:

Московская обл.,
Сергиево-Посадский г.о.,
р.п. Богородское, 156 В
+7 (495) 565 32 54

ПРЕДСТАВИТЕЛЬСТВО
САНКТ-ПЕТЕРБУРГ

+7 (812) 565 31 56

ПРЕДСТАВИТЕЛЬСТВО
УРАЛ:

Свердловская обл.,
г. Верхняя Пышма,
Промышленный пр-д, 5
+7 (343) 363 22 50



www.vegastok.com
sale@vegastok.com



ВОДОСТОЧНАЯ СИСТЕМА

VEGAStyle 125/90

- Идеальна для малоэтажного коттеджного домостроения
- Устойчива к воздействию атмосферных явлений и ультрафиолета
- Стойка к перепаду температур
- Устойчива к механическим воздействиям
- Надежно монтируется на здание
- Удобна на кровлях сложных форм

Водосточная система VEGASStyle 125/90



желоб
полукруглый

Используется для сбора осадков с кровли и отвода в водосточную трубу



воронка
выпускная

Предназначена для организации точки слива воды из желоба в трубу в установленном месте



воронка
водосборная

Устанавливается в том случае, если сбор воды осуществляется не по желобам, а по ендовам на кровлях сложных форм



соединительный
элемент желобов

Применяется для соединения отдельных желобов в единую систему, обеспечивая герметичность



держатель
желоба

Применяют для надежного крепления желоба к обрешетке кровли



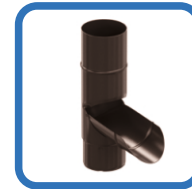
держатель желоба
карнизный

Используется для крепления желоба к лобовой доске кровли



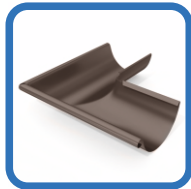
заглушка
желоба

Закрывает свободный край желоба, предотвращая протекание системы



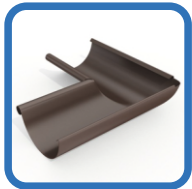
отвод для
сбора воды

Позволяет отводить воду в бочку или любую другую емкость



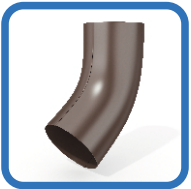
угол желоба
внешний 90°

Обеспечивает непрерывность линий желобов на внешних углах здания



угол желоба
внутренний 90°

Используется на внутренних углах кровли, обеспечивая замкнутую систему



колено
трубы

Предназначен для обхода рельефа фасада и перехода от воронки к водосточной трубе



колено
сливное

Используется для отвода воды в нужном направлении и придает водосточной системе законченный вид



труба
круглая

Предназначена для отвода воды от воронок желоба вдоль фасада вниз



труба
соединительная

Обеспечивает герметичное соединение труб



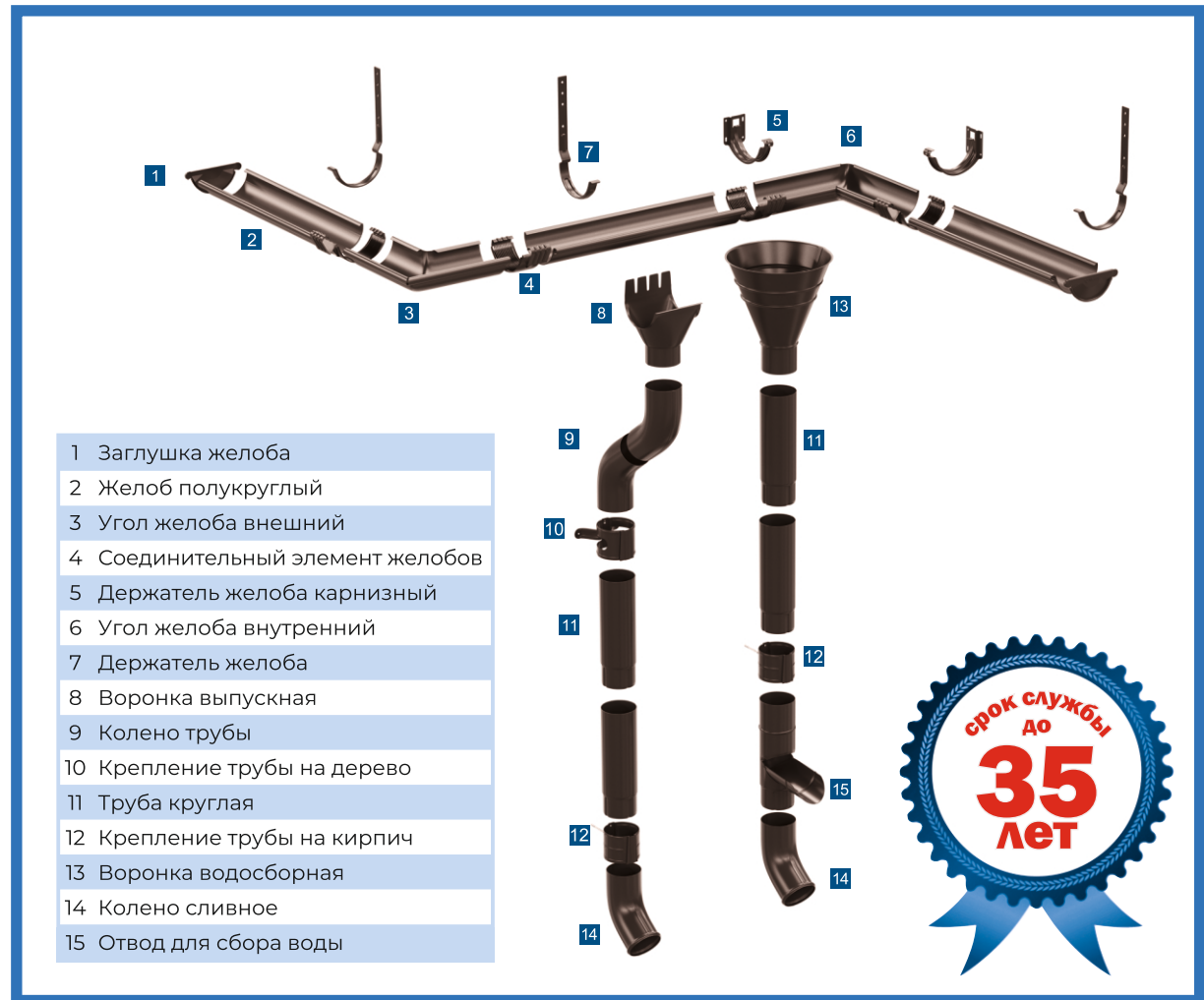
крепление трубы
на дерево

Предназначен для фиксации трубы к фасаду здания



крепление трубы
на кирпич

Применяется для крепления трубы к фасадам из твердых материалов (кирпич, бетон, камень)



- 1 Заглушка желоба
- 2 Желоб полукруглый
- 3 Угол желоба внешний
- 4 Соединительный элемент желобов
- 5 Держатель желоба карнизный
- 6 Угол желоба внутренний
- 7 Держатель желоба
- 8 Воронка выпускная
- 9 Колено трубы
- 10 Крепление трубы на дерево
- 11 Труба круглая
- 12 Крепление трубы на кирпич
- 13 Воронка водосборная
- 14 Колено сливное
- 15 Отвод для сбора воды



размеры элементов

труб:
диаметр 90 мм,
длина 1000,
2000 и 3000 мм

желобов:
диаметр 125 мм,
длина 2000
и 3000 мм

материал

оцинкованная
сталь

стандартные цвета *



ВОЗМОЖНО ОКРАШИВАНИЕ В ЛЮБОЙ ЦВЕТ ПО RAL ПОД ЗАКАЗ.

* Печать может не передавать реальный оттенок. Просим ориентироваться на каталог RAL.